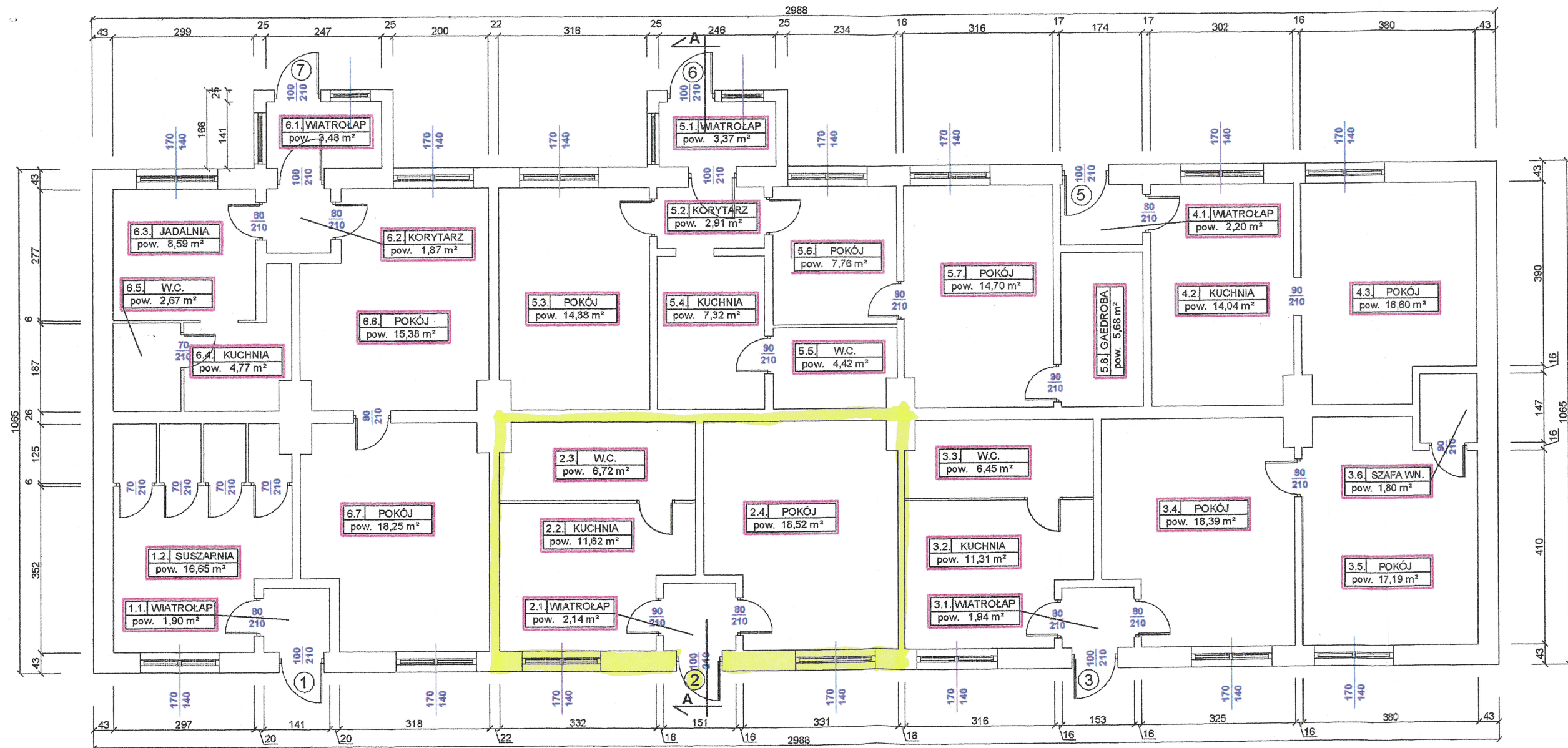


RZUT PARTERU 1:100



nr lokalu	pow. użyt.
1.	18,55 m ²
2.	39,00 m ²
3.	57,08 m ²
5.	32,84 m ²
6.	61,04 m ²
7.	56,55 m ²
razem	265,06 m ²

2020-10-15



Handwritten signature of Marcin Gronkiewicz

Obiekt i adres: BUDYNEK MIESZKALNY WIELORODZINNY GÓROWO IŁAWECKIE ul. POLNA 13 dz. 137		
Stadium: INWENTARYZACJA	Przedmiot: RZUT PRZYZIEMIA	
Proj. ANDRZEJ PAKOSZ upr.bud. nr 12884/OL	Podpis: <i>Pakosz</i>	
Data: MARZEC 2005 r.	Skala: 1:100	Rys. nr. 2